

# Références économiques 2021

## des entreprises agricoles

### du Grand Ouest **Bovins Lait**





## PRESENTATION DE L'ETUDE

L'analyse de groupe présentée pour 2021 a été réalisée conjointement par la Chambre d'Agriculture Pays de la Loire, les chambres départementales de 6 départements (16 - 37 - 41 - 45 - 50 - 79) et les 8 A.G.C. (Associations de Gestion et de Comptabilité) du GIE ENTR'AS : AS-AFAC, AS CEFIGA 37, AS CENTRE-LOIRE (Loir-et-Cher et Loiret), AS Loire-Atlantique-Vendée, AS Maine et Loire, AS Normandie, AS CEFIGA (Sarthe et Orne), AS Deux-Sèvres,

L'étude est conduite à partir des comptabilités **d'un échantillon de 2 501 exploitations en agriculture conventionnelle.**



L'objectif de cette étude est de déterminer des références économiques par grand système de production pour aider les exploitants à analyser leurs résultats, par rapport à ceux d'exploitations comparables.

### Les systèmes

L'étude porte sur 15 systèmes de production, 7 à dominantes productions animales, 8 à dominantes productions végétales.

Productions animales :

- bovins lait
- bovins viande
- ovins
- caprins
- porcs
- volailles
- lapins

Productions végétales :

- grandes cultures
- grandes cultures irriguées
- semences
- viticulture Val de Loire
- viticulture Cognac
- arboriculture
- maraîchage
- horticulture

La classification des exploitations en groupes est établie sur la structure et les moyens de production des exploitations. Le groupe caprins évolue en 2021, l'échantillon se base désormais uniquement sur les exploitations qui vendent la totalité de leur production à la laiterie. Les exploitations réalisant de la transformation sont exclues de l'échantillon.

## La pondération par U.T.A.

Les résultats sont établis par **U.T.A. = Unité de Travail Agricole**, avec comme référence **1 U.T.A. pour un agriculteur** à plein temps.

Pour comparer les résultats comptables d'une exploitation avec les références de l'étude de groupe, il est préférable de rapporter ces résultats à l'UTA.

Exemple d'une société avec 2 associés exploitants (= 2 UTA) en système Bovins lait :

	Résultats comptables de la société	Résultats de la société par UTA	Moyenne groupe Bovin lait par UTA
SAU	69 ha	34,5 ha	71,0 ha
Produit brut	152 500 €	76 250 €	207 399 €
EBE	64 700 €	32 350 €	55 264 €
Résultat courant	43 500 €	21 750 €	19 796 €
Capital d'exploitation	370 600 €	185 300 €	357 967 €
Trésorerie nette	- 1 900 €	- 950 €	2 039 €
Investissements	42 500 €	21 250 €	32 762 €
Financements	30 800 €	15 400 €	30 760 €

Les critères exprimés :

- en pourcentage (le taux d'endettement, les charges en % du produit brut),
- par hectare de SAU (charges de culture, coût de la mécanisation)
- par UGB (charges d'élevage)

Ne sont pas modifiés par la présentation des résultats par UTA, et sont à comparer aux mêmes critères issus des documents comptables et de gestion de l'exploitation.

## Les marges brutes des ateliers de production

L'analyse des différents systèmes de production permet de comparer les résultats économiques d'une exploitation à ceux d'une moyenne représentative d'un ensemble d'exploitations ayant un système de production similaire. Cette comparaison par grands postes peut être affinée à travers l'analyse des marges par culture ou atelier.

Des graphiques retracent également l'évolution de quelques critères clés tels que les marges brutes des cultures les plus fréquentes dans nos départements.

**Le premier niveau de marge appelé « marge brute »** prend en compte le produit brut diminué des charges opérationnelles communes à toutes les exploitations (aliments, engrais, traitements, ...).

**Le deuxième niveau de marge appelé « marge de l'activité » ou « marge de la culture »** prend en compte les charges directement affectables à la production sans pour autant être présentes dans toutes les exploitations (ex : les travaux de récolte peuvent être réalisés par l'exploitant équipé d'une moissonneuse ou bien par une CUMA ou entreprise de travaux agricoles, ...).

Les marges calculées sur de faibles échantillons devront être interprétées avec prudence.

# BOVINS LAIT





# GRUPE BOVINS LAIT

Le groupe comprend cette année, près de 466 exploitations laitières spécialisées et conventionnelles.

¼ sont individuelles et ¾ en sociétés. La ferme laitière moyenne de l'échantillon comprend 2,1 UTH dont 1,7 UTA exploitants, 120 ha, 86 VL pour 647 000 l de lait vendus. 24 ha sont consacrés aux cultures de vente. En termes de dimension, cela représente 71 ha, 380 500 l de lait par UTA ou 58 ha, 41 VL, et 308 500 L de lait par UTH.

Les résultats présentés se situent à cheval sur les campagnes laitières 2020 et 2021 et en amont de la hausse des charges.

Durant cette période, les éleveurs ont dû faire face à des rendements en céréales et paille faibles. Les rendements en fourrages ont été moyens. Le prix du lait payé observé est de 372 €/1000 l dans les élevages.

## I. Des résultats économiques stables

Le produit brut par UTA progresse de 19 000 €, il atteint 207 400 €/UTA. Les charges opérationnelles et de structure progressent presque d'autant. L'EBE progresse donc légèrement de 3 000 € par UTA pour atteindre 55 000 € par UTA.

Les éleveurs continuent d'investir, avec de nouveaux amortissements et de nouvelles annuités.

Au final le revenu courant par UTA est quasi stable depuis trois années. Il atteint 19800 €/UTA pour environ 2 500 h de travail par an. Après remboursement des annuités, il est de 25 700€.

Les chiffres se situent dans la moyenne des six années précédentes. La trésorerie ne se dégrade pas, et les emprunts CT sont contenus de manière générale.

## II. Les critères économiques globaux

Produit brut (PB) :	207 400 €/UTA exploitant ou 545 €/1000l
Charges opérationnelles :	33,5 % du PB
Charges fixes hors amortissement :	33,5 % du PB
EBE avant charge MSA ou salariale :	68 000 €/UTA ou 180 €/1000l ou 33 % du PB
MSA et Charges salariales :	13000 €/UTA ou 34.5 €/1000 l
EBE :	55 300 €/UTA ou 145 €/1000 l ou 27 % PB
Annuités :	30 300 €/UTA ou 81 €/1000L ou 55% de l'EBE
Disponible pour les prélèvements et l'autofinancement :	25 700 € ou 78 €/1000l

## III. Perspectives

Pour les prochains résultats, à cheval entre les années 2021 et 2022, les rendements en céréales et en fourrages ont été importants. Les produits liés aux cultures de ventes et à la production laitière devraient progresser. La hausse des charges, devrait peu affecter les résultats des comptabilités clôturées avant le 31/03/2022. Dans ces élevages spécialisés laitiers, sur cette période et ces dates de clôture, les résultats comptables devraient progresser significativement.

Néanmoins, sur l'ensemble de l'année 2022 et probablement sur 2023, l'inflation sur les charges alimentaires et les charges fixes, est estimée à + 30 € voire + 60 €/1000 l en système conventionnel. Les perspectives 2022 de prix du lait, de la viande bovine, et des céréales laissent à penser qu'en moyenne, la hausse des produits devrait compenser cette hausse des charges en système laitier conventionnel. En système laitier bio, l'évolution des résultats est liée à la fois au degré d'autonomie du système de départ et à qui est vendu le lait.

Dans ce contexte, les élevages les plus économes et autonomes sur le système d'alimentation (fourrages + concentrés + mécanisation) tireront leur épingle du jeu. Combiné à des annuités contenues, ce sont les principaux axes de résilience économique des fermes laitières.

Enfin, le coût des investissements, combiné à la conjoncture céréalière et les problématiques de main d'œuvre devraient être des freins à la progression des volumes de production par site de collecte.

Jean-Claude HUCHON  
Chambre d'Agriculture Pays de Loire

Anne-Laure GOMAS  
Chambre d'Agriculture Charente Maritime - Deux-Sèvres

Fabien CORNU AS Maine et Loire

David BESNARD AS Normandie

**PRESENTATION DU GROUPE**

Travail dans l'exploitation		
	Total	/exploit
Nombre d'entreprises	466	
Individuelles	106	
Sociétés	360	
Nombre d'UTA	805	1,7
En société	697	1,9
Nombre d'UTH totaux	993	2,1

Résultats économiques		
	Moyenne	1/4sup <sup>(*)</sup>
EBE/UTA	55 264	95 762
Résultat courant/UTA	19 796	37 496

<sup>(\*)</sup>Le 1/4 Supérieur est calculé sur le critère EBE / UTA

**Les Résultats sont  
calculés par UTA**  
 = Unités de Travail  
 Agricole définies pour la  
 Dimension Economique

Répartition du foncier		
	Moyenne	1/4 sup
Surface Totale	71,0	91,5
Dt fermage, metayage	66,4	85,8
Dt propriété	4,6	5,6
Surface utile	70,3	90,5

Répartition des produits		
	Moyenne	1/4 sup
PRODUIT BRUT	207 399	307 382
Dt : Grandes cultures <sup>(*)</sup>	5,6%	6,0%
Cultures spéciales		
Maraichage		
Horticulture		
Semences		
Cultures Plantées		
Viticulture		
Arboriculture		
S.F.P <sup>(*)</sup>	78,6%	79,0%
Lait	68,5%	69,1%
Viande Bovine	10,4%	10,1%
Hors sol		
Subvention exploitation	9,3%	8,1%

<sup>(\*)</sup> hors subvention d'exploitation

Utilisation du sol en % SAU		
	Moyenne	1/4 sup
Grandes cultures	20,1%	21,1%
Fourrages		
Cultures spécialisées		
Plantations		
Autres		

Ateliers Animaux		
	Moyenne	1/4 sup
Nb vaches laitières	51	71
Production laitière	380 535	561 164

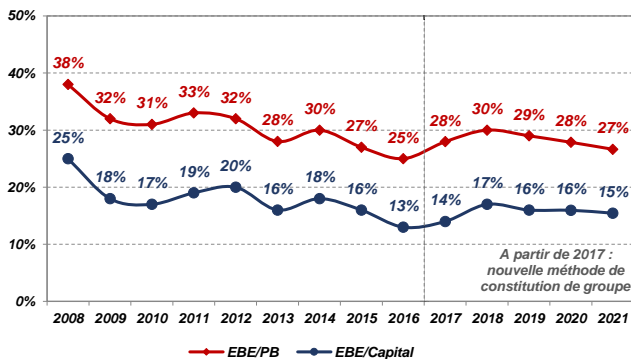


**ANALYSE FINANCIÈRE - BILAN**

	Moyenne	1/4 sup
<b>Capital d'exploitation</b>		
Par UTA	357 697	562 512
Par Ha	5 089	6 216
Par UTH	290 070	403 021
Stock animal en % du capital	26,9%	23,0%
<b>Taux d'endettement</b>	<b>57,9%</b>	<b>58,7%</b>
Dont endettement CT	15,9%	12,5%
<b>Fonds de roulement</b>	<b>46 992</b>	<b>90 301</b>
<b>Annuités en % de l'EBE</b>	<b>54,8%</b>	<b>51,9%</b>
<b>Trésorerie nette</b>	<b>2 039</b>	<b>28 548</b>
<b>Coût moyen de l'endettement</b>	<b>1,5%</b>	<b>1,5%</b>
<b>EBE en % du capital exploitation</b>	<b>15,5%</b>	<b>17,0%</b>

**Les Résultats sont  
calculés par UTA**  
= Unités de Travail  
Agricole définies pour la  
Dimension Economique

**Rentabilité**



## CHARGES OPÉRATIONNELLES et de MÉCANISATION

**Les Résultats sont  
calculés par UTA**  
= Unités de Travail  
Agricole définies pour la  
Dimension Economique

### CHARGES OPÉRATIONNELLES ET DIRECTES

CHARGES OPERATIONNELLES	Moyenne		1/4 sup	
	/ML lait	% du PB	/ML lait	% du PB
<b>Charges de cultures hors travaux/tiers</b>	<b>46</b>	<b>8,5%</b>	<b>43</b>	<b>7,8%</b>
Dont Engrais	18	3,3%	16	3,0%
Semences - plants	16	2,9%	14	2,6%
Produits de défense sanitaire	10	1,9%	9	1,7%
	<i>/ML lait</i>	<i>% du PB</i>	<i>/ML lait</i>	<i>% du PB</i>
<b>Charges d'élevage</b>	<b>114</b>	<b>20,9%</b>	<b>111</b>	<b>20,3%</b>
Dont Aliments animaux SFP	88	16,2%	87	15,8%
Prod + Hono vétérinaires Anix SFP	11	2,0%	10	1,8%
Travaux par tiers animaux	15	2,7%	15	2,7%
<b>Taxes sur les produits</b>		<b>0,4%</b>		<b>0,4%</b>
	<i>/ML lait</i>	<i>% du PB</i>	<i>/ML lait</i>	<i>% du PB</i>
<b>TOTAL CHARGES OPERATIONNELLES <sup>(1)</sup></b>	<b>182</b>	<b>33,5%</b>	<b>176</b>	<b>32,2%</b>

TOTAL CHARGES DIRECTES	Moyenne		1/4 sup	
	/ML lait	% du PB	/ML lait	% du PB
	<b>21</b>	<b>3,8%</b>	<b>17</b>	<b>3,2%</b>

<sup>(1)</sup> hors travaux par tiers cultures

### COÛT DE LA MÉCANISATION

COÛT DE LA MÉCANISATION	Moyenne		1/4 sup	
	/ML lait	% du PB	/ML lait	% du PB
Dont Carburant-lubrifiant	14	2,6%	13	2,4%
Entretien réparations	21	3,9%	19	3,4%
Travaux / Tiers et locations matériel	39	7,2%	36	6,5%
Amortissements <sup>(2)</sup>	57	10,5%	62	11,3%
<b>TOTAL CHARGES DE MECANISATION</b>	<b>132</b>	<b>24,2%</b>	<b>129</b>	<b>23,6%</b>

<sup>(2)</sup> ces amortissements comprennent une partie du matériel spécialisé hors sol

## DU PRODUIT AU RÉSULTAT

Les Résultats sont  
calculés par UTA  
= Unités de Travail  
Agricole définies pour la  
Dimension Economique

Moyenne  
Production laitière = 381 ML

1/4 Supérieur  
Production laitière = 561 ML

	TOTAL	€/ML	en %	TOTAL	€/ML	en %
+ <b>PRODUIT BRUT</b>	207 399	545	100,0%	307 382	548	100,0%
- <b>Dont subventions exploitations</b>	19 351	51	9,3%	24 902	44	8,1%
- Charges opérationnelles	69 408	182	33,5%	99 032	176	32,2%
- Charges Directes	7 842	21	3,8%	9 732	17	3,2%
= <b>MARGE GLOBALE</b>	130 149	342	62,8%	198 618	354	64,6%

<b>FONCIER et BATIMENT</b>	12 242	32	5,9%	16 342	29	5,3%
Fermages et charges locatives	10 194			13 431		
Entretien	2 048			2 911		
<b>MÉCANISATION</b>	28 506	75	13,7%	37 784	67	12,3%
Carburants et lubrifiants	5 442			7 343		
Locations matériels et travaux / tiers	14 984			19 935		
Entretien, réparations et petits matériels	8 080			10 506		
<b>MAIN-d'OEUVRE</b>	12 968	34	6,3%	20 239	36	6,6%
Rémunérations et indemnités des salariés	4 672			9 152		
Charges sociales des exploitants	8 296			11 087		
<b>AUTRES CHARGES de STRUCTURE</b>	21 168	56	10,2%	28 491	51	9,3%
Eau, gaz, EDF	5 528			7 401		
Autres fournitures	2 071			2 950		
Assurances	4 735			6 374		
Intermédiaires et honoraires	3 251			4 233		
Transports et déplacements	723			998		
Impôts et taxes divers	1 724			2 544		
Autres charges d'exploitation	3 136			3 990		
<b>TOTAL des CHARGES de STRUCTURE</b>	74 884	197	36,1%	102 856	183	33,5%

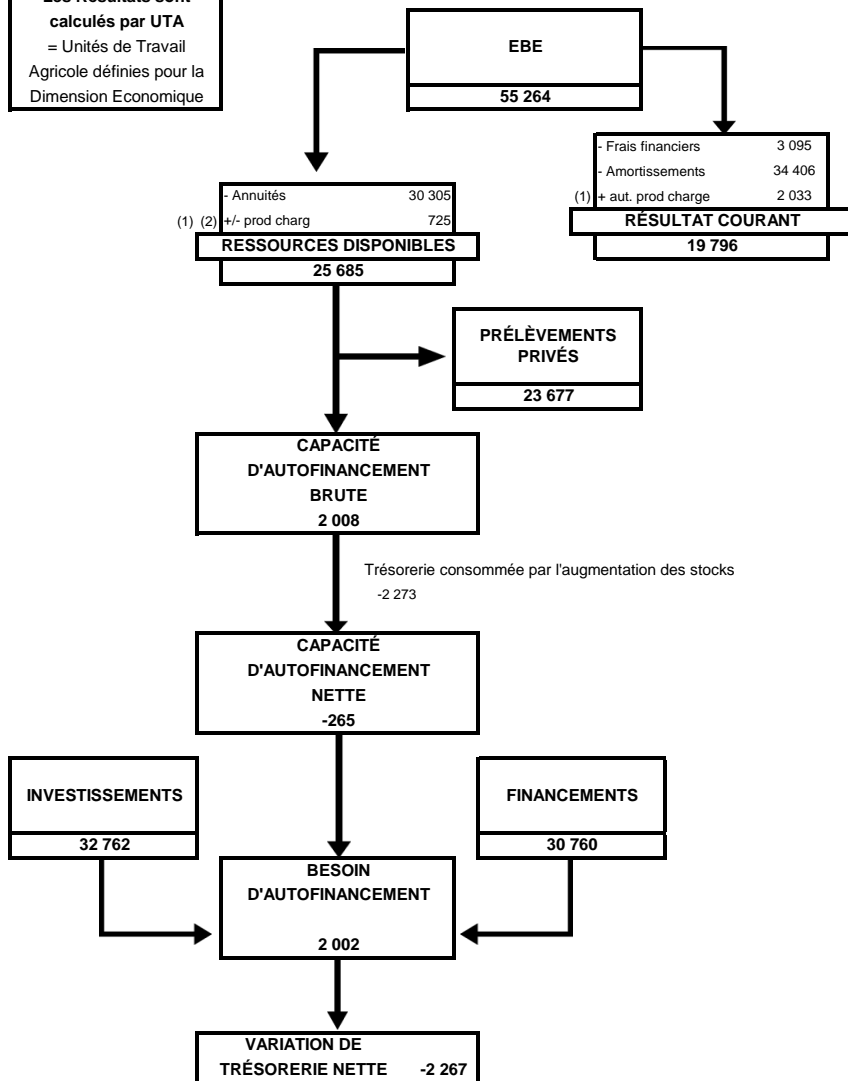
<b>EXCÉDENT BRUT D'EXPLOITATION</b>	55 264	145	26,6%	95 762	171	31,2%
-------------------------------------	--------	-----	-------	--------	-----	-------

<b>CHARGES FINANCIÈRES</b>	3 095	8	1,5%	4 791	9	1,6%
Intérêts des emprunts exploit* à plus d'un an	2 545			4 157		
Intérêts des emprunts à moins d'un an + agios	551			634		
<b>AMORTISSEMENTS</b>	34 406	90	16,6%	56 861	101	18,5%
Dont matériel et installations	21 705	57	10,5%	34 835	62	11,3%
<b>Autres produits et charges annexes</b>	2 033			3 386		

<b>RÉSULTAT COURANT</b>	19 796	52	9,5%	37 496	67	12,2%
-------------------------	--------	----	------	--------	----	-------

**DU REVENU A LA TRÉSORERIE**

Les Résultats sont calculés par UTA = Unités de Travail Agricole définies pour la Dimension Economique



<sup>(1)</sup> autres produits et charges (Comptes 75 et 65)

<sup>(2)</sup> pertes et profits exceptionnels (Comptes 77 et 67)

# MARGES BOVINS LAIT



## MARGES DES ACTIVITES ANIMALES



## MARGE VACHES LAITIÈRES

	Clôtures 03/2021 à 12/2021 / 1 000 L	Moyenne* clôtures 2021 / 1 000 L	1/4 sup. 2021 / 1 000 L
Ventes de lait	372	371	392
Ventes de vaches	39	39	47
Ventes de génisses	5	5	5
Ventes de veaux	4	4	4
Achats d'animaux	-6	-6	-3
Autres produits	18	18	28
<b>PRODUIT BRUT</b>	<b>431</b>	<b>431</b>	<b>474</b>
Aliments achetés	91	91	79
Aliments produits sur l'exploitation	7	7	7
Charges opérationnelles fourrages	27	27	26
Fourrages achetés	5	5	5
Frais et services vétérinaires	12	12	11
Produits et frais de reproduction	9	9	9
Fournitures d'élevage	13	13	11
Taxes et cotisations professionnelles	3	3	3
<b>CHARGES OPERATIONNELLES</b>	<b>166</b>	<b>166</b>	<b>151</b>
<b>MARGE BRUTE</b>	<b>264</b>	<b>265</b>	<b>323</b>
Charges directes des fourrages produits	18	18	17
Autres frais d'élevage	2	2	2
Travaux par tiers	12	12	12
<b>CHARGES DIRECTES</b>	<b>32</b>	<b>32</b>	<b>31</b>
<b>MARGE DIRECTE</b>	<b>232</b>	<b>233</b>	<b>293</b>
Nombre de dossiers	1 024	1 096	274
Quantité de lait brut vendu	620 198	620 343	559 915
Effectif VL	84	84	81
Surface SFP	82	81	81
Chargement	1,54	1,55	1,53
Lait brut vendu par effectif VL	7 279	7 316	6 857
Prix des vaches	935	933	992

\* dont 35 % de clôtures 31/03/2021 et 26 % de clôtures 31/12/2021

\* Les critères sont issus d'un échantillon du jeu de données

# LEXIQUE

On trouvera dans ce lexique la définition des critères employés dans les différentes pages de présentation de chaque système.

## Présentation

**U.T.H. (Unité de Travailleurs Humains)** : Unité de travail correspondant à une personne travaillant à temps plein sur une exploitation (chef d'exploitation, salarié, conjoint collaborateur, ...).

**U.T.A. (Unité de Travail Agricole)** : Unité de travail correspondant aux chefs d'exploitation agricole (y compris conjoint collaborateur)

**S.A.U. (Surface Agricole Utile)** : Surfaces en culture et surfaces fourragères

**S.F.P. (Surface Fourragère Principale)** : Surface fourragère consacrée aux animaux.  
Exemple : prairies, maïs fourrage.

**U.G.B. (Unité Gros Bovins)** : Unité de mesure correspondant aux besoins alimentaires annuels en fourrage d'une vache.

**Produit Brut** : Ensemble des ventes, des subventions d'exploitation et des variations de stocks, diminuées des achats d'animaux.

**E.B.E. (Excédent Brut d'Exploitation)** : Produit brut diminué des charges opérationnelles, directes et de structure (avant amortissement et frais financiers).

**Résultat Courant (ou Revenu Agricole)** : Bénéfice de l'exploitation hors produits et charges exceptionnelles.

**O.C.M.** : Organisation Commune des Marchés

## Analyse Financière - Bilan

**Capital d'exploitation** : Ensemble de l'actif (immobilisation, stocks, créances, disponible) excepté les terres.

**Fonds de roulement** : Fonds pérennes (fonds propres, emprunts LMT, subventions d'équipement) affectés au financement des stocks et des avances aux cultures. Un fonds de roulement insuffisant nécessite le recours à un financement court terme.

**Taux d'endettement** : Total des dettes long, moyen et court terme sur le total de l'actif, exprimé en pourcentage.

**Coût moyen de l'endettement** : Frais financiers à long, moyen et court terme sur le total des dettes.

**Trésorerie Nette** : Créances et disponible diminués des dettes à court terme.

## Résultat

**Marge Brute** : C'est le produit brut diminué des charges opérationnelles.

**Charges opérationnelles** : Charges proportionnelles aux productions, communes à toutes les exploitations. Exemples : charges de cultures (engrais, semences, phyto), charges alimentation animaux, produits et honoraires vétérinaires, produits de reproduction animales, fournitures diverses, travaux par tiers animaux, taxes sur les produits.

**Charges directes** : Charges directement affectables à la production, spécifiques, à l'organisation de l'exploitation (emballages, combustibles, location de matériel, assurances spécifiques, charges de la main d'œuvre temporaire, travaux par entreprise).

**Charges de structure** : Charges non liées au volume de production, parfois appelées charges fixes (ex: fermage, cotisations sociales, etc. ...).

### **Ont également contribué à la réalisation de cette étude :**

#### **CHAMBRE D'AGRICULTURE DES PAYS DE LA LOIRE**

Pierre Yves AMPROU,  
Clémentine LIBEER  
Christian PETITEAU  
Nelly LE BOURHIS

Responsables de la publication :  
Francis HOULET et Christian PETITEAU  
14 Avenue Jean Joxé – 49000 ANGERS

Imprimé par les Ateliers Paquereau – Angers

ISSN : 2804-3456 par la BNF

#### **CENTRES AS**

**AS - AFAC**

Philippe PANNETIER

**AS CEFIGA**

Alain RENARD – Timothée LEGUEN

**AS CEFIGA 37**

Patrice CHASLES – Thomas RIGault

**AS CENTRE LOIRE**

Florent COURTIN

**AS DEUX-SEVRES**

Nicolas TOUCHARD

**AS LOIRE-ATLANTIQUE VENDEE** Bernard BARRETEAU

**AS MAINE-ET-LOIRE** Francis HOULET - Evelyne GILBERT – Fabien CORNU – Jean René DILE

#### **GIE ENTR'AS**

Jean François CHABEAUTI





## 44 • Loire-Atlantique



◆ Maison de l'Agriculture  
Rue Pierre Adolphe Bobierre - La Géraudière  
44939 Nantes cedex 9 - Tél. 02.40.16.36.48  
Mail : [contact@as44-85.fr](mailto:contact@as44-85.fr) - Web : [www.as44-85.fr](http://www.as44-85.fr)



◆ Rue Pierre Adolphe Bobierre - La Géraudière  
44939 Nantes cedex 9 - Tél. 02.53.46.60.00  
Mail : [accueil-nantes@pl.chambagri.fr](mailto:accueil-nantes@pl.chambagri.fr)  
Web : [www.pays-de-la-loire.chambres-agriculture.fr](http://www.pays-de-la-loire.chambres-agriculture.fr)

## 49 • Maine-et-Loire



◆ Maison de l'Agriculture - 14 avenue Jean Joxé  
49006 Angers cedex 01 - Tél. 02.85.35.75.00  
Mail : [contact@as49.fr](mailto:contact@as49.fr) - Web : [www.as49.fr](http://www.as49.fr)



◆ Maison de l'Agriculture - 14 avenue Jean Joxé  
49006 Angers cedex 01 - Tél. 02.41.96.75.00  
Mail : [accueil-angers@pl.chambagri.fr](mailto:accueil-angers@pl.chambagri.fr)  
Web : [www.pays-de-la-loire.chambres-agriculture.fr](http://www.pays-de-la-loire.chambres-agriculture.fr)

## 79 • Deux-Sèvres



◆ Maison de l'Agriculture - Les Rurales  
79231 Prahecq cedex - Tél. 05.49.77.16.66  
Mail : [as.deux-sevres@as-pc.fr](mailto:as.deux-sevres@as-pc.fr)  
Web : [www.as79.fr](http://www.as79.fr)



◆ Les Rurales - 79231 Prahecq cedex  
Tél. 05.49.77.15.15  
Mail : [accueil@deux-sevres.chambagri.fr](mailto:accueil@deux-sevres.chambagri.fr)  
Web : [www.deux-sevres.chambagri.fr](http://www.deux-sevres.chambagri.fr)

## 41 • Loir-et-Cher



◆ Maison de l'Agriculture  
11 rue Louis Joseph Philippe - CS 41808  
41018 Blois cedex  
Tél. 02.54.46.22.22  
Mail : [as-centreloire@agricvl.fr](mailto:as-centreloire@agricvl.fr)  
Web : [www.as-centreloire.com](http://www.as-centreloire.com)



◆ 11, 13, 15 rue Louis Joseph Philippe  
41018 Blois - Tél. 02.54.55.20.00  
Mail : [accueil@loir-et-cher.chambagri.fr](mailto:accueil@loir-et-cher.chambagri.fr)  
Web : [www.loir-et-cher.chambagri.fr](http://www.loir-et-cher.chambagri.fr)

## 72 • Sarthe



◆ 9 rue Jean Grémillon - 72013 Le Mans cedex 2  
Tél. 02.43.43.68.68  
Mail : [as-cefiga@plus.agri72.com.fr](mailto:as-cefiga@plus.agri72.com.fr)  
Web : [www.cefiga.fr](http://www.cefiga.fr)



◆ 15 rue Jean Grémillon - CS 21312  
72013 Le Mans cedex 2 - Tél. 02.43.29.24.24  
Mail : [accueil-lemans@pl.chambagri.fr](mailto:accueil-lemans@pl.chambagri.fr)  
Web : [www.pays-de-la-loire.chambres-agriculture.fr](http://www.pays-de-la-loire.chambres-agriculture.fr)

## 45 • Loiret

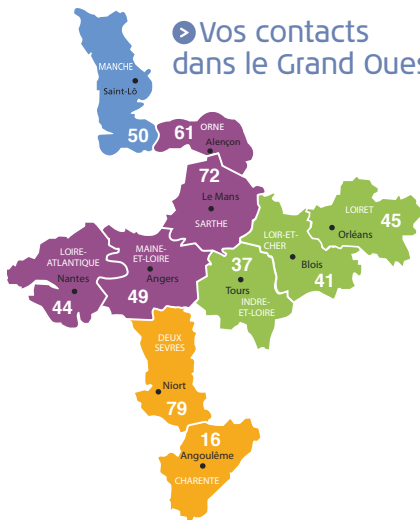


◆ 4 chemin de la Tremblée  
45260 Montereau - Tél. 02.85.52.08.94



◆ Cité de l'Agriculture - 13 Av. des Droits de l'Homme  
45921 Orléans cedex 09 - Tél. 02.85.52.08.94  
Mail : [as-centreloire@agricvl.fr](mailto:as-centreloire@agricvl.fr)  
Web : [www.as-centreloire.com](http://www.as-centreloire.com)

## Vos contacts dans le Grand Ouest



## 37 • Indre-et-Loire



◆ Maison des Agriculteurs  
9 bis rue Augustin Fresnel - CS 80329  
37173 Chambray-lès-Tours cedex  
Tél. 02.47.28.30.02  
Mail : [as-cefiga37@agricvl.fr](mailto:as-cefiga37@agricvl.fr)  
Web : [www.as-cefiga37.fr](http://www.as-cefiga37.fr)



◆ 38 rue Augustin Fresnel - BP 50139  
37171 Chambray-lès-Tours cedex  
Tél. 02.47.48.37.37  
Mail : [accueil@cda37.fr](mailto:accueil@cda37.fr)  
Web : [www.cda37.fr](http://www.cda37.fr)

## 16 • Charente



◆ 53 impasse Louis Daguerre  
ZE Ma Campagne - 16000 Angoulême cedex  
Tél. 05.45.61.90.90  
Mail : [asafac@as-pc.fr](mailto:asafac@as-pc.fr)  
Web : [www.as-afac.fr](http://www.as-afac.fr)



◆ ZE Ma campagne  
66 impasse Joseph Niépce  
16016 Angoulême cedex  
Tél. 05.45.24.49.49  
Mail : [accueil@charente.chambagri.fr](mailto:accueil@charente.chambagri.fr)  
Web : [www.charente.chambre-agriculture.fr](http://www.charente.chambre-agriculture.fr)

## 50 • Manche



◆ Maison de l'agriculture  
Avenue de Paris - 50009 Saint-Lô  
Tél. 02.33.06.48.55  
Mail : [contact@asnormandie.fr](mailto:contact@asnormandie.fr)  
Web : [www.asnormandie.fr](http://www.asnormandie.fr)



◆ Avenue de Paris - 50009 Saint-Lô  
Tél. 02.33.06.48.48  
Mail : [accueil@manche.chambagri.fr](mailto:accueil@manche.chambagri.fr)  
Web : [www.manche.chambres-agriculture.fr](http://www.manche.chambres-agriculture.fr)